

ハロートレーニング ～急がば学べ～（離職者訓練）

調剤事務・登録販売者科

託児付（無料）

定員 20 名

【募集期間】 令和7年12月 3日(水) ～ 令和8年**1月7日**(水)まで！

【訓練期間】 令和8年 2月 3日(火) ～ 令和8年 7月 27日(月) 9:30 ～ 16:00

訓練の目的

本訓練は、医薬品販売と調剤事務の専門知識を習得し、ドラッグストアや調剤薬局への就職を目指す方を対象としています。登録販売者資格の取得により、一般用医薬品の販売が可能となり、調剤事務管理士の資格により調剤報酬請求業務にも対応できる人材を育成します。また、ビジネスに不可欠なOfficeソフトの操作技能も習得し、幅広い業務に対応できる即戦力となる人材の養成を目的としています。



就職支援

この訓練では、医薬品関連やオフィスソフトの講義や実習だけではなく、求職者の方に対する以下のような就職支援を継続的に行っております。

【履歴書作成支援】



【面接/面談指導】



【求人情報の提示】



訓練の概要

本訓練は、医薬品販売と調剤事務の専門知識を習得し、医療・薬業界での即戦力を目指す職業訓練です。調剤事務講座では、保険調剤の仕組み、調剤報酬の算定方法、レセプト作成の実務など、調剤薬局で必要とされる専門知識と技能を習得します。続いて、業務に必須となるオフィスソフトの基礎習得から訓練を開始し応用スキルを段階的に習得します。最後に登録販売者講座を通じて、医薬品の成分・作用、人体の働き、医薬品に関する法規制などを体系的に学習し、登録販売者試験の合格を目指します。

登録販売者

オフィスソフト
(Word, Excel, PowerPoint)

調剤事務



認定証



訓練後のスキル目標



この訓練の終了後には、以下のことができるようになることを目標にしています。



+ 調剤薬局



■調剤事務

調剤報酬点数表の理解から訓練を開始します。処方箋の読み方や受付対応の流れを学んだ後、レセプト（調剤報酬明細書）作成の演習を行い、正確な事務処理スキルを段階的に習得します。
「**調剤事務管理士**」の**資格取得**が可能です。

医薬品コーナー



■登録販売者

医薬品の共通特性や人体の働きといった基礎知識の学習から訓練を開始します。薬機法などの関連法規や主な医薬品の作用について学んだ後、試験合格に向けた問題演習を集中的に行い、専門知識を体系的に習得します。
「**登録販売者試験**」の**資格取得**が可能です。



■Office系文書作成アプリ (Word)

文書の作成や編集、書式やレイアウトの設定、図や表の挿入、差し込み印刷など、文書処理ソフトウェアの基本から応用までのスキルを習得し、文書を美しく整える技術を通じて、受け手に強い印象と信頼を与えることが可能になります。
「**文書処理技能認定試験**」の**資格取得**が可能です。



■Office系表計算アプリ (Excel)

表計算ソフトウェアの基本的な使用方法から、データ集計・分析、グラフや表の高度な作成、関数利用の応用に至るまで、幅広いスキルを身につけることができます。データを効率的に扱うことで、業務の生産性や品質を向上させることができます。
「**表計算処理技能認定試験**」の**資格取得**が可能です。



■Office系プレゼンテーションアプリ (PowerPoint)

プレゼンテーションの作成や編集、スライドやテーマの設定、アニメーションやスライドの切り替えの効果などのスキルを習得できます。魅力的な演出を加えたプレゼンテーションにより、聞き手に効果的に情報を伝達することが可能になります。
「**プレゼンテーション技能認定試験**」の**資格取得**が可能です。

訓練方法



訓練期間中は、午前9時30分から午後4時まで、訓練会場で集合研修を行います。学科は、担当講師が講義を行います。実技については、受講者各自がパソコン操作を行う実践形式の訓練です。

訓練時間後も、午後5時まで自己学習用に教室が利用できます。



学習管理システムの併用



この訓練では、一般的にはeラーニングで使用するLMS(学習管理システム)を併用して、学習を支援します。訓練日の午前9時30分から午後4時以外であってもLMS上に掲示されている「お知らせ」や「FAQ(よくある質問)」が参照できるため、自宅での予習・復習が効果的に行えます。

The image displays two overlapping screenshots of a Moodle LMS interface. The top-left screenshot shows the 'マイコース' (My Course) page with a welcome message 'おかえりなさい 医療 さん!' and a search bar. The top-right screenshot shows the '調剤事務・登録販売者科' (Dispensing and Registered Seller Course) page, featuring a sidebar menu with options like '掲示版' (Bulletin Board), 'FAQ (よくある質問)' (FAQ), and 'リンク集' (Link Collection). The main content area includes a '掲示版' section with items like '事務局からのお知らせ' (Notice from the Secretariat) and '各種様式 (書類のダウンロード)' (Various Forms (Document Download)). A cartoon character is holding a tablet in the bottom left corner.

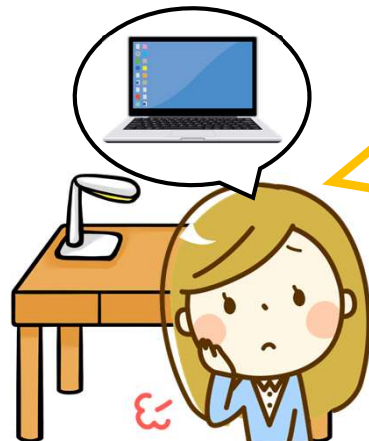
よくある質問



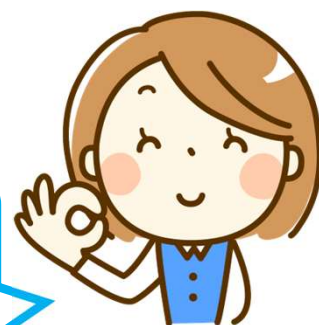
小さな子供がいるのですが、託児を利用し訓練を受講することは可能ですか？



無料の託児付きコースです。
月齢・発育状態などの条件があります
ので詳細はお問い合わせください



自宅にパソコンがないので、訓練時間
だけでは、表計算ソフトの使い方や操作
方法を覚える自信がないです



訓練時間前後に自己学習でパソコン
を利用できます。自宅でも使用したい方
には有償でのパソコン貸出も可能です



LMS(学習管理システム)は、訓練終了後
も訓練内容に関する学習コンテンツを
参照することができるのでしょうか



LMSは就職支援期間中(訓練終了後
3ヶ月)は利用することができます。
FAQの学習用ショート動画も参照できます

訓練会場・お問合せ先



株式会社 メイコー
住所: 〒860-0812

熊本市中央区南熊本5-1-1 テルウェル熊本1F
(現: グラン南熊本511)

電話: 096-288-2607 9:00 ~ 18:00 (平日の月~金)

メール: meikou@zb4.so-net.ne.jp

担当: 小佐井・鳥居

アクセス

最寄り駅

南熊本

: 徒歩で約4分

最寄りバス停

春竹新道

: 徒歩で約2分

南熊本三丁目

: 徒歩で約2分

南熊本

: 徒歩で約2分



※QRコードから弊社の説明HPにアクセスできます

